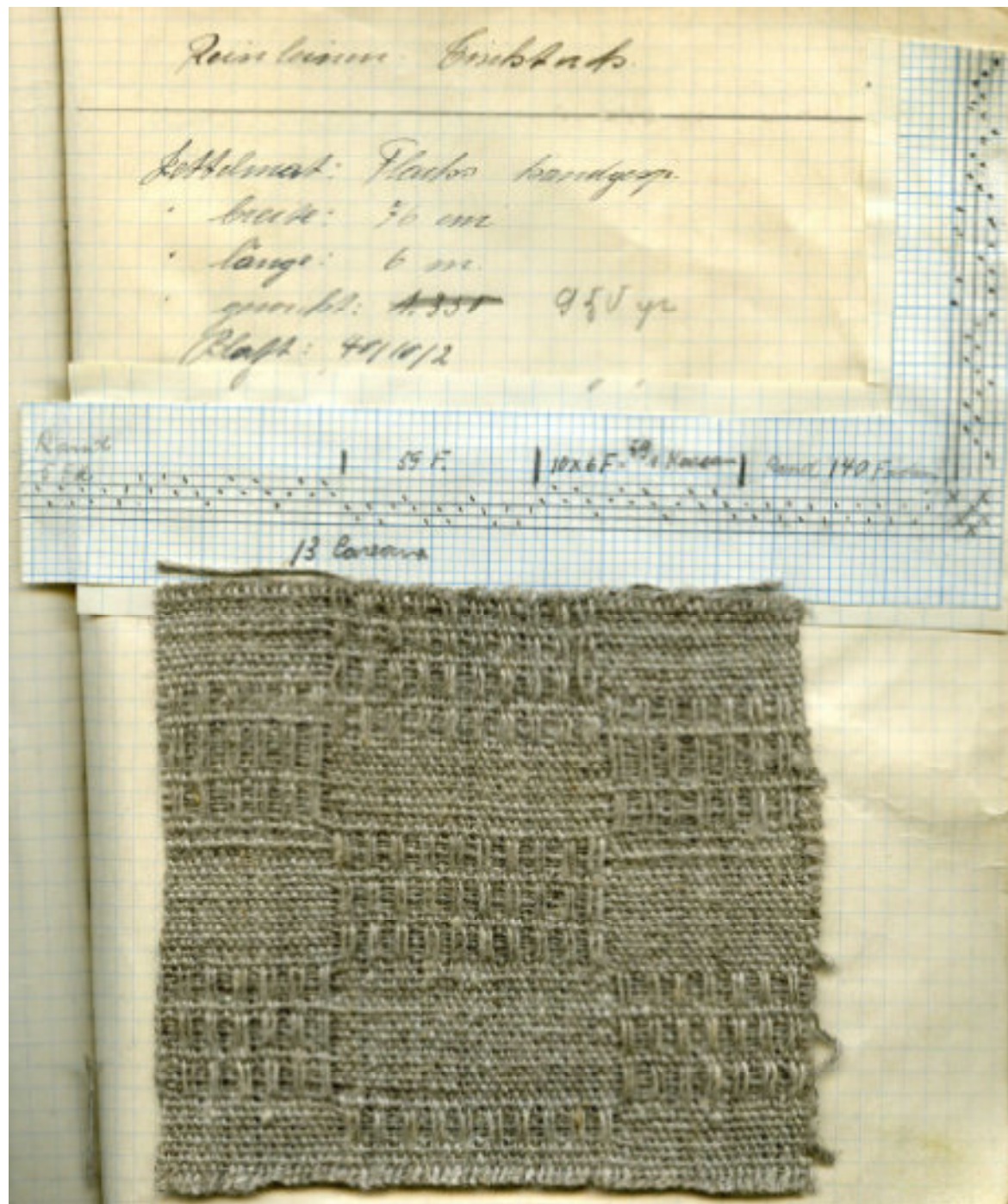


# Tischsets in Leinen

Die originale Notiz mit Stoffmuster:

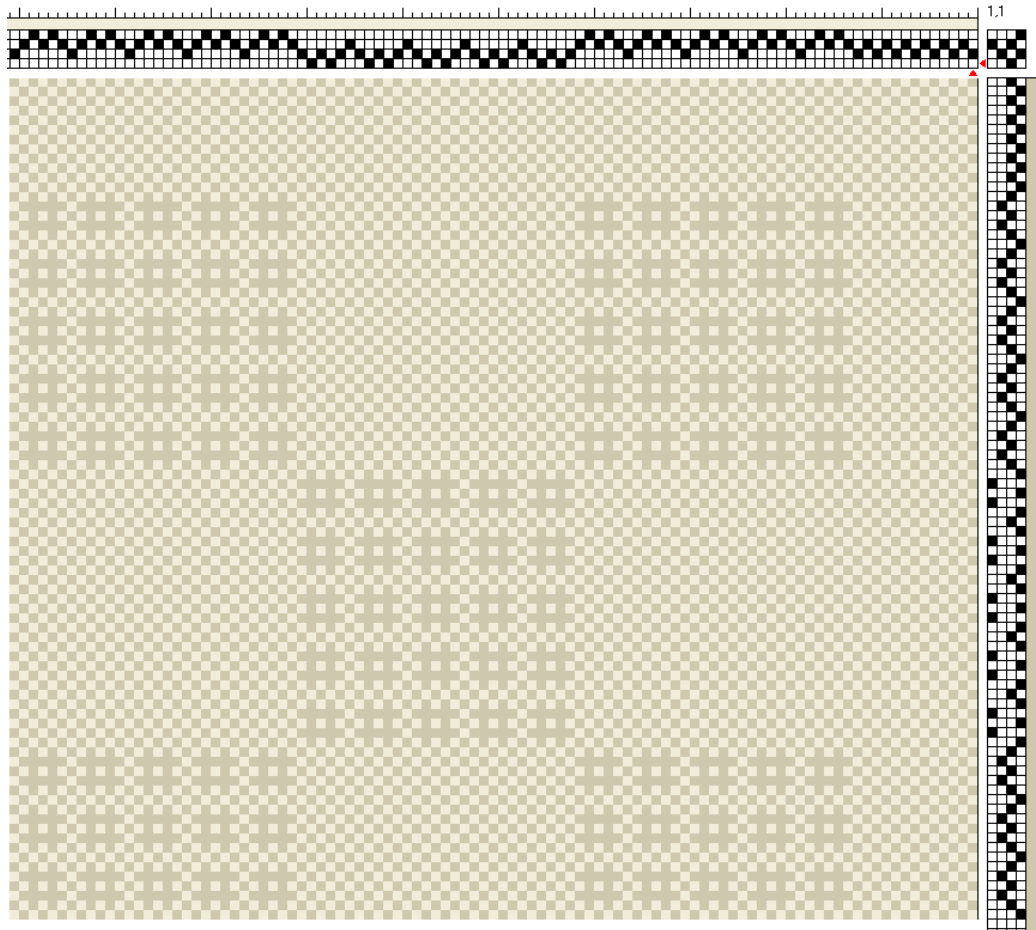


Die Verschnürung ist hier nicht korrekt, wenn man genau gleich verschnüren würde, bekäme man kein stabiles Gewebe. Ich habe die Verschnürung also geändert (siehe Patron unten).

## Leinensets

Kette: handgesponnenes Leinen  
Schuss: handgesponnenes Leinen  
Blatt: 40-1-2 (8 Fäden pro cm)

Patrone:



Man sieht hier die Rückseite des Gewebes, weil so weniger Hebungen als Senkungen sind, was immer leichter zu weben ist.

Hier die andere Seite (am Webstuhl unten):

Die einzelnen Blöcke können beliebig groß gestaltet werden.

Einen ähnlichen Effekt wie mit dem handgesponnenem Leinen würde man mit Lintow NeL6 (Firma Zürcher-Stalder) erhalten. Das ist ein ungezwirntes Leinengarn.

Einfacher zu verarbeiten wäre gezwirntes Leinen (zumindest für die Kette).

Auch eine Halbleinenqualität wäre schön, also eine Baumwollkette mit Leinen im Schuss.

